

Indications

Bracket dentaire en métal destiné à être utilisé dans le cadre d'un traitement orthodontique de type malocclusion, afin de corriger avec précision la position et l'orientation de certaines dents. Le bracket est fixé à la surface de la dent du patient par collage à l'aide d'un adhésif afin d'appliquer une pression sur la dent via un fil orthodontique flexible.

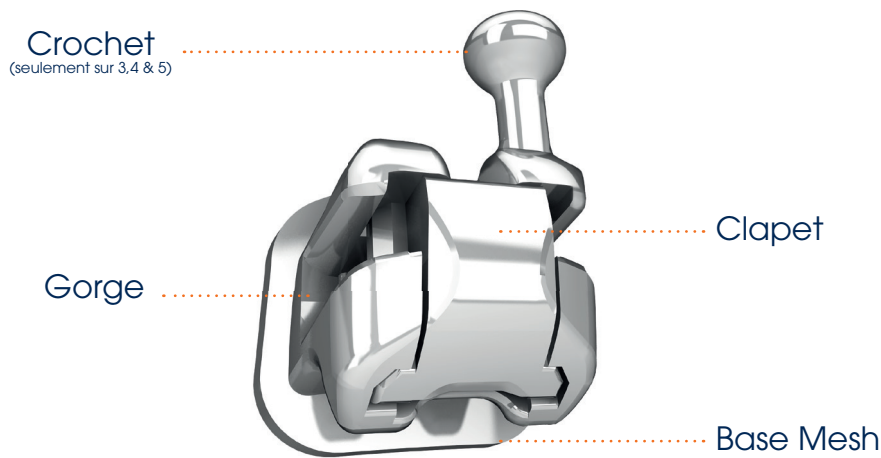
L'utilisation de ce dispositif médical est limitée à un professionnel de l'orthodontie.

A usage unique, ce dispositif est destiné aux adolescents et aux adultes.

Délivré non stérile, il n'a pas été prévu pour être utilisé de manière stérile et doit être éliminé après usage conformément à la réglementation en vigueur sur les déchets.

Spécificités d'utilisation

- Type de fixation du support Altitude SL® M



- Ouverture et fermeture du clapet du bracket Altitude SL® M



Ouvrir le clapet en tirant l'avant du bracket avec une sonde



Pousser légèrement le clapet en avant avec le doigt

Précautions d'usage

- Ne pas utiliser de produit chimique, ni de H₂O₂ liquide et de désinfectant pour le nettoyage et ou le trempage.
- Conditions de stockage : température ambiante
- Ne pas exposer ce produit près d'une source de chaleur (< 55°C max).

Contre-Indications

Risque d'allergies car le produit contient du nickel et du chrome.



Indications

A metal dental bracket used in orthodontic treatment of malocclusions to correct the position and orientation of certain teeth.

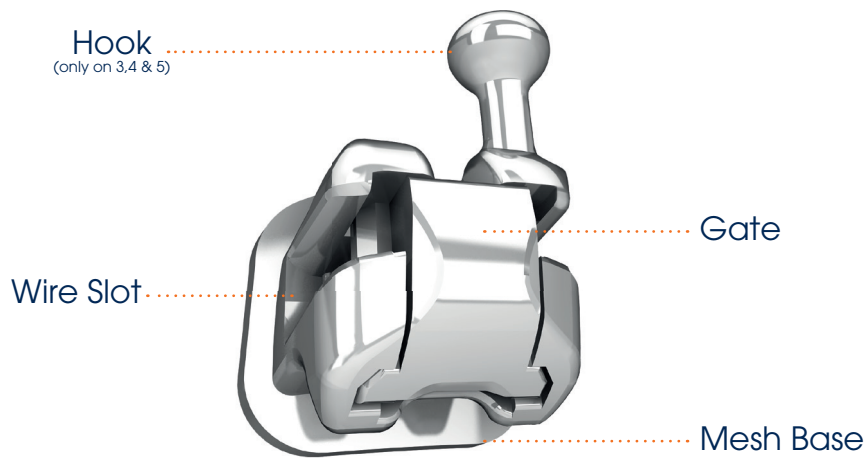
The bracket is bonded to the patient's tooth surface with an adhesive to apply pressure to the tooth via a flexible orthodontic wire.

The use of this medical device is restricted to orthodontic professionals. For single use only, this medical device is intended for adolescents and adults.

Delivered in non-sterile state, it is not intended for sterile use and must be disposed of after use in accordance with current waste disposal regulations.

Specificities of use

- Type of mounting of the Altitude SL® M bracket



- Opening and closing of the Altitude SL® M bracket



Open gate by pulling the front of bracket with usual dental explorer



Slightly Push the gate back forward by finger

Precautions for use

- Do not use chemicals, liquid H₂O₂ and disinfectants for cleaning and or soaking.
- Storage conditions: room temperature
- Do not expose this product nearby a heat source (< 55°C max).

Contraindications

Risk of allergies because the product contains nickel and chrome.



Indikationen

Zahnklammer aus Metall zur Verwendung bei einer kieferorthopädischen Behandlung vom Typ Malokklusion, um die Position und Ausrichtung bestimmter Zähne genau zu korrigieren.

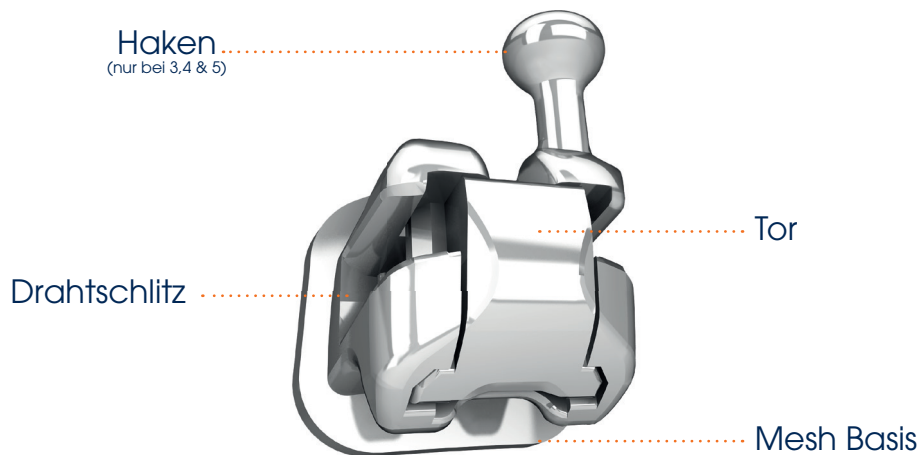
Das Bracket wird mithilfe eines Klebers an der Zahnoberfläche des Patienten befestigt, um über einen flexiblen kieferorthopädischen Draht Druck auf den Zahn auszuüben.

Dieses Medizinprodukt darf nur von kieferorthopädischen Fachkräften verwendet werden. Zum einmaligen Gebrauch ist dieses Gerät für Jugendliche und Erwachsene bestimmt.

Wird unsteril abgegeben, ist nicht für den sterilen Gebrauch vorgesehen und muss nach Gebrauch gemäß den geltenden Abfallvorschriften entsorgt werden.

Nutzungsspezifika

- Befestigungsart der Altitude SL® M Bracket



- Öffnen und Schließen des Altitude SL® M bracket



Öffnen Sie das Tor, indem Sie mit einem handelsüblichen Zahnbohrer an der Vorderseite der Halterung ziehen.



Drücken Sie das Tor mit dem Finger leicht nach vorne

Vorsichtsmaßnahmen für den Gebrauch

- Verwenden Sie keine Chemikalien, flüssiges H₂O² und Desinfektionsmittel zum Reinigen oder Einweichen.
- Lagerbedingungen: Raumtemperatur
- Setzen Sie dieses Produkt nicht in der Nähe einer Wärmequelle aus (< 55°C max).

Kontraindikationen

Gefahr von Allergien, da das Produkt Nickel und Chrom enthält.



Indicazioni

Staffa dentale metallica da utilizzare nel trattamento ortodontico delle malocclusioni per correggere con precisione la posizione e l'orientamento di alcuni denti.

Il bracket viene incollato alla superficie dentale del paziente con un adesivo per applicare una pressione sul dente attraverso un filo ortodontico flessibile.

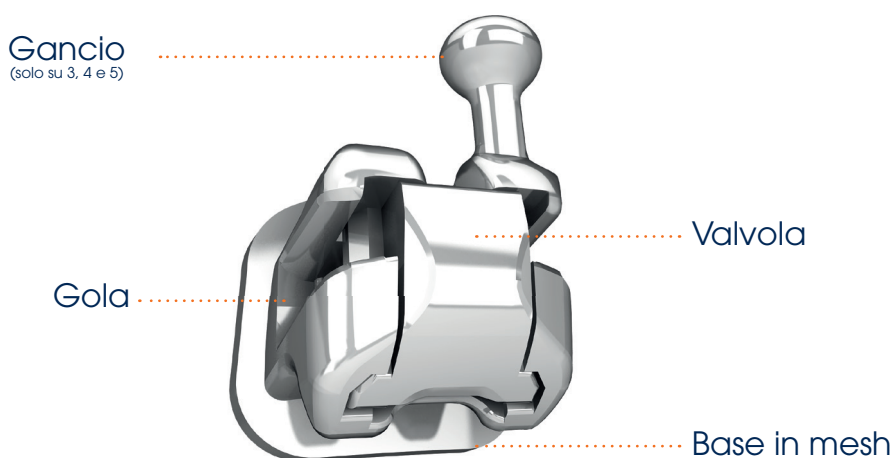
L'uso di questo dispositivo medico è limitato a un professionista dell'ortodonzia.

Il dispositivo è monouso ed è destinato ad adolescenti e adulti.

Fornito non sterile, non è destinato all'uso sterile e deve essere smaltito dopo l'uso in conformità con le norme vigenti in materia di rifiuti.

Specificità di utilizzo

- Tipo di staffa Altitude SL® M



- Apertura e chiusura dello sportello della staffa di Altitude SL® M



Aprire la valvola tirando la parte anteriore della staffa con una sonda



Spingere leggermente in avanti l'aletta con il dito

Precauzioni per l'uso

- Non utilizzare prodotti chimici, H₂O₂ liquido e disinfettanti per la pulizia o l'ammollo.
- Condizioni di conservazione: temperatura ambiente
- Non esporre il prodotto in prossimità di una fonte di calore (< 55°C max).

Controindicazioni

Rischio di allergie poiché il prodotto contiene nichel e cromo.



Indicaciones

Soporte dental metálico que se utiliza en el tratamiento ortodóncico de la maloclusión para corregir con precisión la posición y la orientación de determinados dientes.

El bracket se adhiere a la superficie del diente del paciente con un adhesivo para aplicar presión al diente a través de un alambre de ortodoncia flexible.

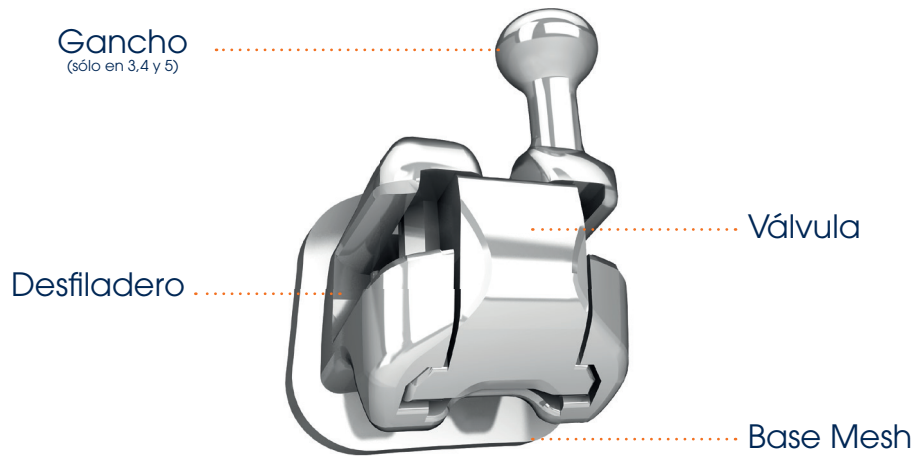
El uso de este dispositivo médico está limitado a un profesional de la ortodoncia.

El dispositivo es de un solo uso y está destinado a adolescentes y adultos.

Se entrega sin esterilizar, no está destinado a un uso estéril y debe eliminarse después de su uso de acuerdo con la normativa vigente sobre residuos.

Especificidades de uso

- Tipo de soporte Altitude SL® M
-



- Apertura y cierre de la solapa del soporte Altitude SL® M



Abrir la válvula tirando de la parte delantera del bracket con una sonda



Empuje la solapa hacia adelante ligeramente con el dedo

Precauciones de uso

- No utilice productos químicos, H₂O₂ líquido y desinfectantes para limpiar o remojar.
- Condiciones de almacenamiento: temperatura ambiente
- No exponga este producto cerca de una fuente de calor (< 55°C como máximo).

Contraindicaciones

Riesgo de alergias, ya que el producto contiene níquel y cromo.

